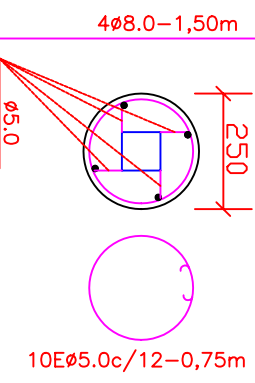


| | | | | | | | | | | | | | | | |
|------------------------|--|--------|--|--|--|------------|--|--------|--|----------|--|-------|--|------|--|
| AGETOP | | TÍTULO | | Descrição | | Revisão | | Data | | Escala | | Folha | | Tipo | |
| Esguadrias | | Padrao | | Grade da frente em ferro Redondo e Chato | | Eng° Nubia | | JAN/03 | | s/escala | | 54 | | GF-1 | |
| Cod.Org. 180312 | | | | | | | | | | | | | | | |



- OBS.:
- 1) Aço SAE1006/1010
 - 2) Solda em OK-46 espessura do eletrodo 2,50mm
 - 3) A solda entre as partes componentes será do tipo pontuada
 - 4) Todos os encontros das peças deverão ser emassados com massa plástica
 - 5) Pintura anticorrosiva e esmalte
 - 6) Medidas em milímetros, exceto indicado